

Scheda Tecnica

Dati Commerciali e Generali

Tipo Prodotto	Esterni/Interni - Armature Stagne
Modello	BS240 LED
Codice	11288SD
Descrizione	BS240 LED 455 SD 4000K CRI80
Codice EAN	8002219739315
Colori disponibili	Alluminio
Applicazione	Garages,Industrie
Peso Netto [kg]	5.5
Dimensioni [mm]	443x443x85

Caratteristiche Tecniche

Volume [m3]	0.024041
Classe Isolamento	I
Grado IP	66
Grado Tenuta agli Urti IK	10
Tenuta al Fuoco [°C]	850
Materiale	Alluminio pressofuso
Tensione [V]	230
Frequenza [Hz]	50
Fattore di Potenza (cos (fi))	0.97
Potenza Apparecchio [W]	100
Autonomia [h]	---
Flusso Apparecchio [lm]"	13300
Efficienza Luminosa [lm/W]	134
Intervallo Temp.Ambiente [°C]	-20 ÷ 50
Temperatura Superficiale [°C]	85
Alimentatore	LED Smart driver (programmabile) a potenza costante
Sorgente	CCT 4000 K - CRI 80
Vita Media [h]	70000
Flusso Lampada [lm]	13300
Indice Rischio Fotobiologico (EN 62471)	Rischio 0

Parametri Fotometrici

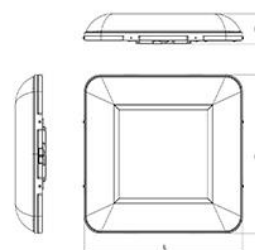
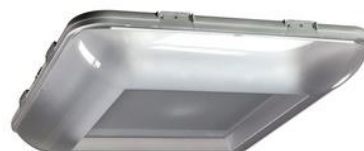
Rilievo	11288SDo
Codice CIE	[57,90,99,100,100]
Tipo Ottica	Simmetrica

Note

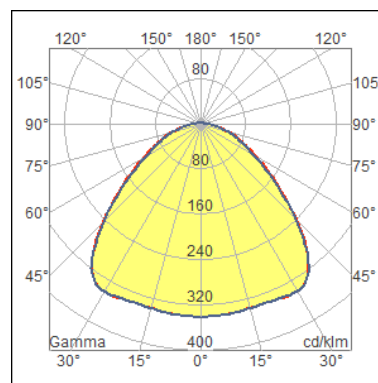
Possibili flussi configurabili [lm]: 13300
 Possibili potenze configurabili [W]: 100
 Possibili CCT configurabili [K]: 4000

Norme

2014/35/EU
 2014/30/EU
 874/2012/CE
 2009/125/CE
 EN 62471
 CEI EN 60598-1
 CEI EN 60598-2-1



Power* W	Dimensioni (mm)			Weight max Kg
	L	S	H	
4x55	443	443	85	5.5
8x55	443	443	85	5.5
2x55	443	443	85	5



Marchi

