

Scheda Tecnica

Dati Commerciali e Generali

Tipo Prodotto	Esterni/Interni - Armature Stagne
Modello	Acciaio Eco LED
Codice	A258ESD6
Descrizione	ACCIAIO E LED 2X58 SD 6000K
Codice EAN	8002219721082
Colori disponibili	Grigio RAL 7035
Applicazione	Uffici, Produzione, Magazzini, Industrie
Peso Netto [kg]	3.2
Dimensioni [mm]	1225x108x90
Pezzi per Confezione	1

Caratteristiche Tecniche

Volume [m ³]	0.015214
Classe Isolamento	I
Grado IP	66
Grado Tenuta agli Urti IK	9
Tenuta al Fuoco [°C]	850
Materiale	Lamiera di acciaio verniciato epossidico
Tensione [V]	230
Frequenza [Hz]	50
Fattore di Potenza (cos (fi))	0.97
Potenza Apparecchio [W]	52
Autonomia [h]	---
Flusso Apparecchio [lm]"	7000
Efficienza Luminosa [lm/W]	135
Intervallo Temp. Ambiente [°C]	-30 ÷ 50
Temperatura Superficiale [°C]	85
Alimentatore	LED Smart driver (programmabile) a potenza costante
Sorgente	CCT 6000 K - CRI 80
Vita Media [h]	60000
Flusso Lampada [lm]	7000
Indice Rischio Fotobiologico (EN 62471)	Rischio 0

Parametri Fotometrici

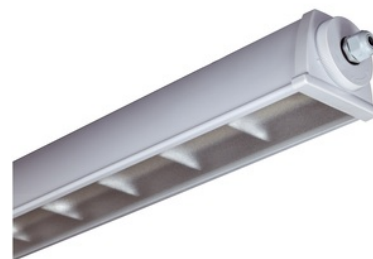
Rilievo	A258ESD6o_NO_LENS
Codice CIE	[57,90,99,100,100]
Tipo Ottica	Simmetrica

Note

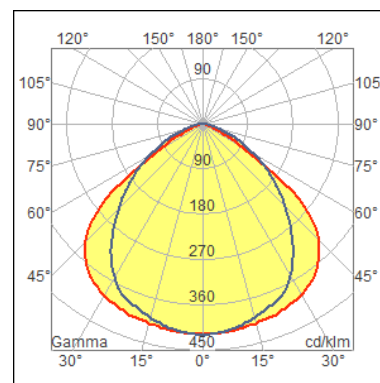
Possibili flussi configurabili [lm]: 7000
 Possibili potenze configurabili [W]: 52
 Possibili CCT configurabili [K]: 6000

Norme

2014/35/EU
 2014/30/EU
 874/2012/CE
 2009/125/CE
 EN 62471
 CEI EN 60598-1
 CEI EN 60598-2-1



Potenza* W	* Dimensioni (mm) *			Peso max kg
	L	B	H	
1x36	1225	108	90	3.2
2x36	1225	108	90	3.2
1x58	1225	108	90	3.2
2x58	1225	108	90	3.2
2x80	1565	108	90	3.9



Marchi

