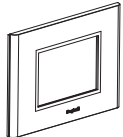
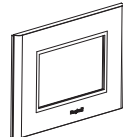
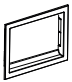
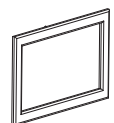
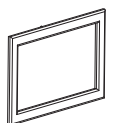
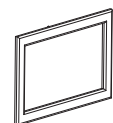


1. COMPATIBILITÀ PLACCHE BRAIN CON SERIE CIVILI

Per effettuare il corretto accoppiamento meccanico fra le Placche del sistema "BRAIN" e gli apparecchi di comando (i cosiddetti "frutti") dell'impianto elettrico, utilizzare gli adattatori nel seguito descritti:

SERIE CIVILE (*)	SIGLA IDENTIFICATIVA BRAIN	PLACCA FORO PICCOLO	PLACCA FORO GRANDE	ADATTATORE A	DISTANZIALE 1 SPESSORE 1,1mm	DISTANZIALE 2 SPESSORE 2,4mm	DISTANZIALE 3 SPESSORE 3,4mm
							
BTicino Axolute	T.AX	Foro piccolo	-	-	-	-	-
BTicino Axolute AIR	T.AXA	Foro piccolo	-	-	-	-	SI
BTicino Living International (**)	T.LIN	Foro piccolo	-	-	SI	-	-
BTicino Living Light	T.LLI	Foro piccolo	-	-	-	-	-
BTicino Living Light AIR	T.LA	Foro piccolo	-	-	-	SI	-
BTicino Light	T.LIG	Foro piccolo	-	-	-	-	-
BTicino Living prima serie (***)	T.L	-	Foro grande	SI	SI	-	-
BTicino MATIX (***)	T.MX	-	Foro grande	SI	-	-	-
Vimar Plana	V.PL	Foro piccolo	-	-	-	-	-
Vimar Arkè	V.AK	Foro piccolo	-	-	-	-	-
Vimar Idea (***)	V.ID	-	Foro grande	-	-	-	-
Vimar Eikon	V.EK	Foro piccolo	-	-	-	-	-
Vimar Eikon EVO	V.EKV	Foro piccolo	-	-	SI	-	-
ABB Chiara	A.CHI	Foro piccolo	-	-	-	-	-
ABB Mylos	A.MY	Foro piccolo	-	-	SI	-	-
Gewiss Chorus	G.CHO	Foro piccolo	-	-	-	-	-
AVE Sistema 44	AVS	Foro piccolo	-	-	-	-	-

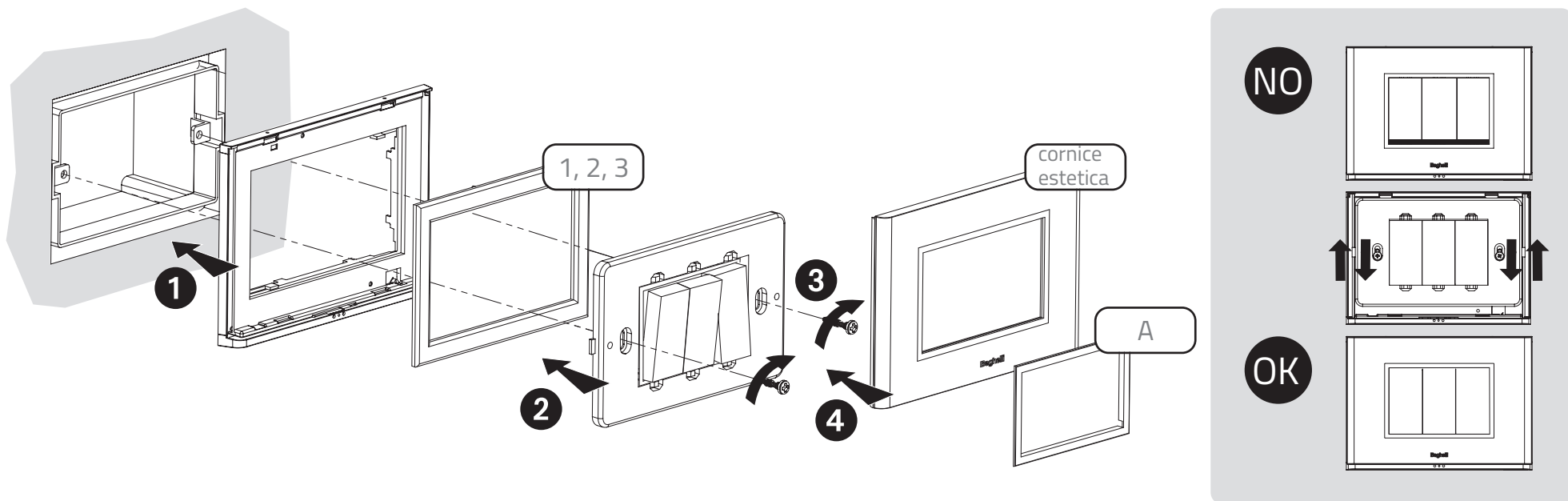
(*) **Avvertenza:** i marchi richiamati nella tabella sono registrati dai rispettivi titolari. Le serie di apparecchi citate, con le quali le Placche "BRAIN" risultano meccanicamente compatibili, dispongono delle rispettive placche originali.

(**) Nel caso in cui il modulo portafrutti esistente non permetta l'installazione si consiglia la sostituzione con l'eventuale versione più aggiornata.

(***) Per l'integrazione con le serie BTicino Living prima serie, BTicino MATIX e Vimar Idea è necessario l'adattatore da ordinare separatamente (comprendente gli elementi riquadrati: placca foro grande, adattatore A).

2. INSTALLAZIONE

Procedere con l'installazione utilizzando la cornice estetica della dimensione ottimale e gli eventuali adattatori (consultare la tabella di compatibilità)



ATTENZIONE: prima di serrare a fondo le viti (fase 3) verificare la corretta centratura della cornice estetica come indicato nel riquadro sopra.

AVVERTENZE/GARANZIA

- Questo apparecchio dovrà essere destinato solo all'uso per il quale è stato costruito. Ogni altro uso è da considerarsi improprio e pericoloso.
- I prodotti Beghelli sono tutelati dalle leggi sulla proprietà intellettuale.
- Per eventuali riparazioni rivolgersi ad un centro di assistenza tecnica autorizzato e richiedere l'utilizzo di ricambi originali. Il mancato rispetto di quanto sopra può compromettere la sicurezza dell'apparecchio.